



VILLA CHRISALINE - MOLIETS-ET-MAA - LANDES

VILLA CHRISALINE - MOLIETS-ET- MAA

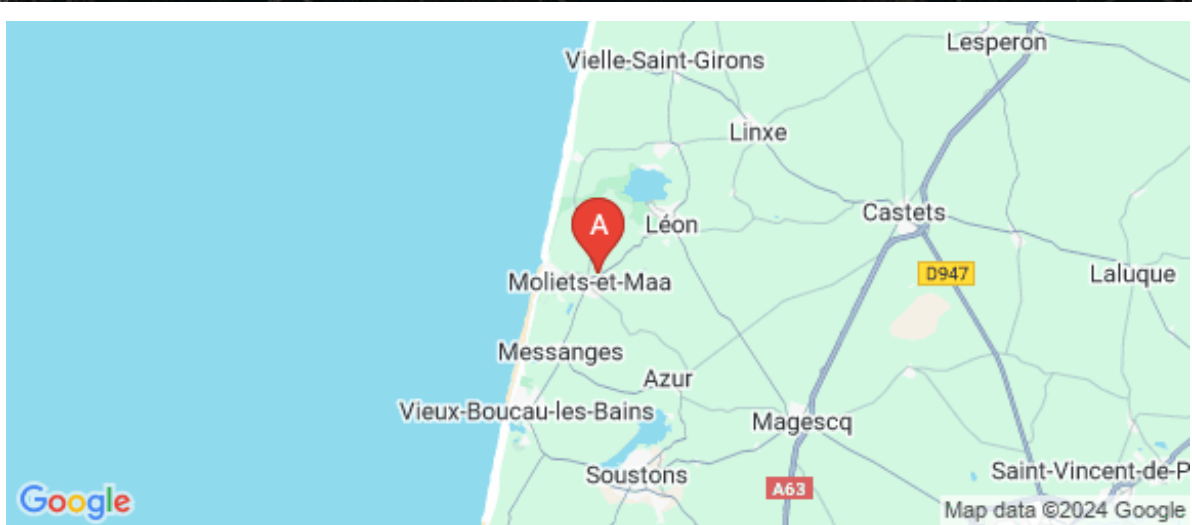
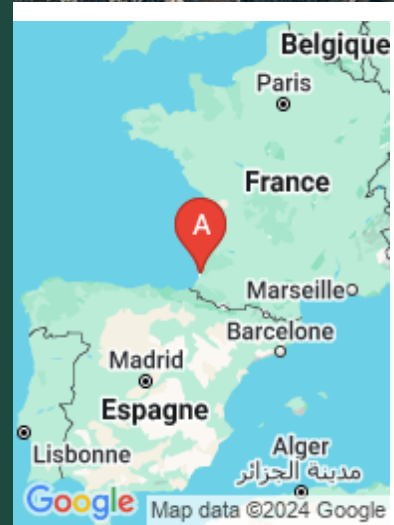
Location de vacances pour 10/15 personnes à Moliets-Et-Maa - Landes

<https://villa-chrisaline-moliets.fr>



Annie et Michel Dardant

A Villa Chrisaline - Moliets-Et-Maa : 2 Rue des Roses 40660 MOLIETS-ET-MAA





Villa Chrisaline - Moliets-Et-Maa



Maison



10

personnes
(Maxi: 15 pers.)



5

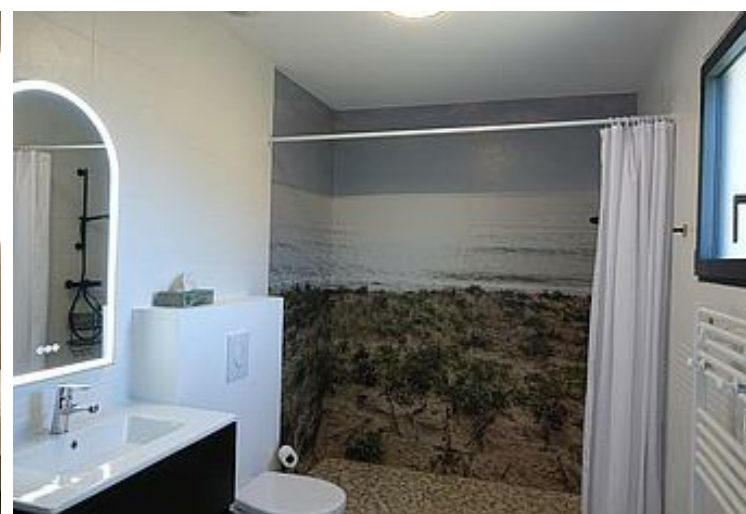
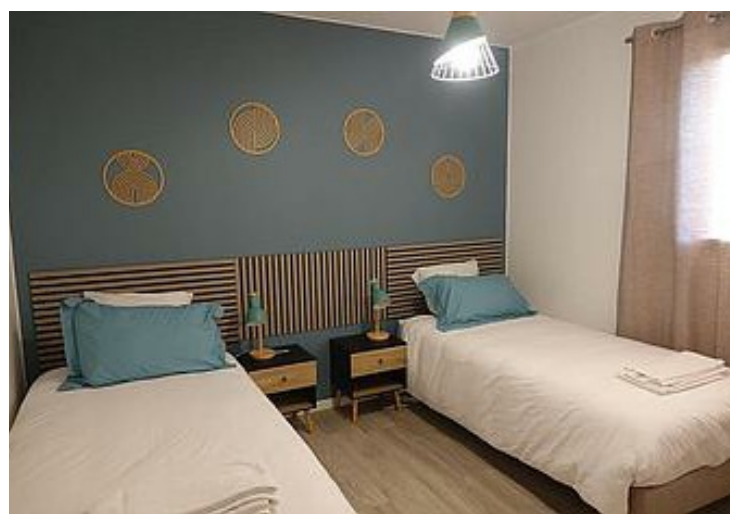
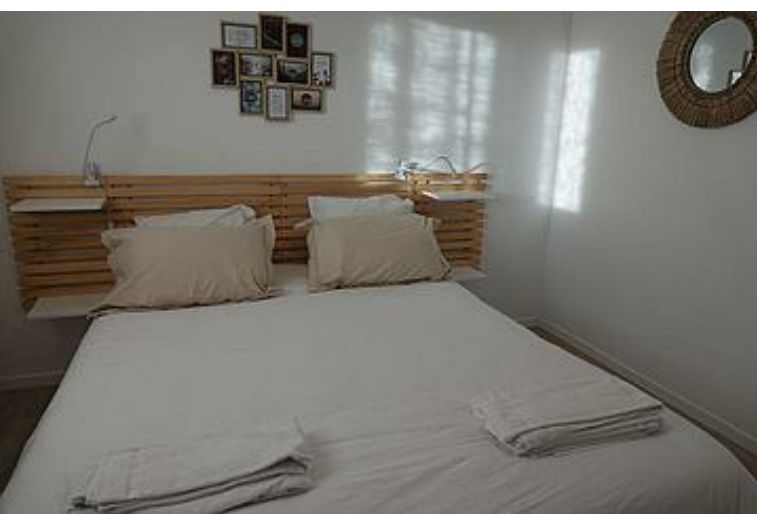
chambres

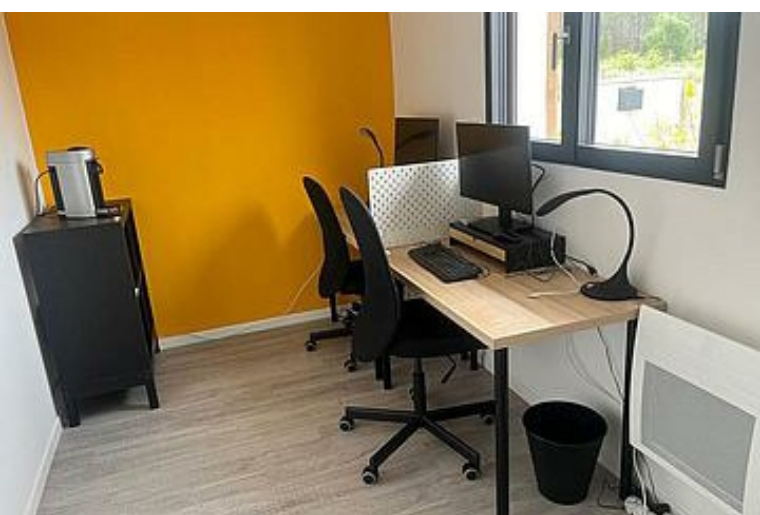


188

m²

Découvrez notre agréable villa climatisée de 2024, idéale pour des vacances en famille ou entre amis. Pouvant accueillir de 10 à 15 personnes maximum (5 chambres), cette villa offre tout le confort nécessaire pour un séjour inoubliable. Elle est composée de trois espaces autonomes totalement équipés (Forêt de 51m² pour 4/6 personnes ; Golf 58m² pour 4/6 personnes ; Océan 45m² pour 2/4 personnes) , Retrouvez-vous autour de la terrasse (70m²), de la piscine chauffée (9*4) pour déjeuner (BBQ) Amusez-vous dans la salle de loisirs babyfoot, ses jeux, son banc de musculation Isolez-vous pour travailler dans l'espace bureau A 300m, commerces et supermarché Profitez d'un environnement naturel (forêt, pistes cyclables) et sportif (plages, golf, tennis, surf, équitation) Durant tout votre séjour, nous pouvons vous conseiller adresses et bons plans pour explorer la région landaise





Pièces et équipements

<i>Chambres</i>	Chambre(s): 5 Lit(s): 0	dont lit(s) 1 pers.: 4 dont lit(s) 2 pers.: 3
<i>Salle de bains / Salle d'eau</i>	Salle(s) de bains (avec baignoire): 3	
<i>WC</i>	WC: 4 WC indépendants	WC privés
<i>Cuisine</i>	Cuisine Combiné congélation Four Lave vaisselle	Cuisine américaine Congélateur Four à micro ondes Réfrigérateur
<i>Autres pièces</i>	Salon Terrasse	Séjour
<i>Media</i>	Télévision	Wifi
<i>Autres équipements</i>	Lave linge privatif	Sèche linge privatif
<i>Chauffage / AC</i>	Chauffage Climatisation	
<i>Exterieur</i>	Barbecue Jardin privé	Cour Terrain clos
<i>Divers</i>		

Infos sur l'établissement



Communs

Entrée indépendante

Habitation indépendante



Activités



Réseaux

Accès Internet



Stationnement

Parking

Parking à proximité



Services

Location de draps et/ou de linge

Nettoyage / ménage



Extérieurs

Matériel de sport

Piscine privative

A savoir : conditions de la location

Arrivée

Départ

*Langue(s)
parlée(s)*

*Annulation/
Prépaiement/
Dépot de
garantie*

*Moyens de
paiement*

Cartes de paiement

Ménage

*Draps et Linge
de maison*

*Enfants et lits
d'appoints*

Lit bébé

*Animaux
domestiques*

Les animaux ne sont pas admis.

Tarifs (au 14/12/24)

Villa Chrisaline - Moliets-Et-Maa

Aucun tarif renseigné (contactez le propriétaire)

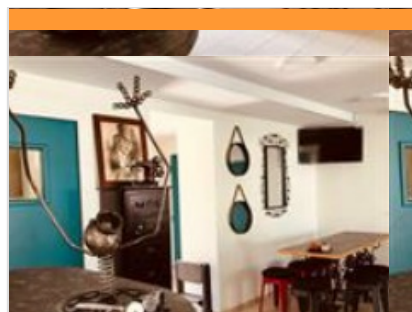
Mes recommandations

Que faire à Landes Atlantique Sud

Les Spots

OFFICE DE TOURISME LANDES ATLANTIQUE SUD

WWW.LANDESATLANTIQUESUD.COM



Le Matou Timbré

+33 5 58 48 62 11

2 Place de L'Hôtel de Ville

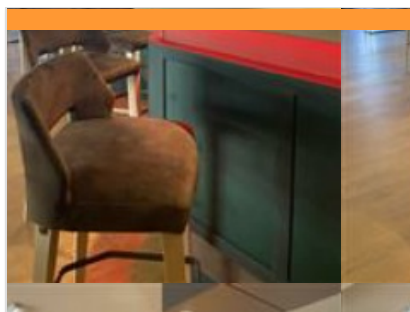
<https://lematoutimbre.com>

0.6 km

 MOLIETS-ET-MAA



Sandie et Fred vous accueillent dans un cadre rétro, jazzy charmant autour d'un verre ou d'un repas pour la formule du midi ou un dîner entre ami.e.s, en famille ou en amoureux. Une cuisine originale instinctive de saison avec des produits de qualité et légumes bio vous attend! Pour les curieux, l'énigme du Matougame se cache aux murs du Matou Timbré. Des animations ont lieu tout au long de l'année (sauf juillet/août), notamment chaque fin de mois, s'organise un repas dégustation "dans le noir" sur une nouvelle thématique à chaque fois. Au Matou, notre empreinte écologique est surveillée.



Le 28ème, restaurant du Golf de Moliets

+33 6 76 89 74 90

Rue Desbieys

<https://www.golfmoliets.com>

2.0 km

 MOLIETS-ET-MAA



Le restaurant du golf de Moliets « LE 28EME » est ouvert à tous, tous les jours ! Nouveau chef, nouvelle carte. Venez découvrir la cuisine « Faite maison » du chef Ludovic Mathieu. Tous les jours de la semaine un menu du jour et une carte de saison travaillés avec des produits locaux rigoureusement sélectionnés. Profitez de la terrasse panoramique pour siroter un verre entre amis ou en famille.



Médiathèque Maximilien Kogoj

+33 5 58 48 54 19

40 Rue de la Solidarité

0.5 km

 MOLIETS-ET-MAA



La médiathèque est accessible à tous et l'adhésion gratuite. La consultation d'ouvrages sur place est gratuite. Cauton de 30€ pour personnes de passage. La médiathèque vous propose : 1 espace enfants (albums, fictions, documentaires) 1 espace adultes et ados (romans, documentaires, BD, romans ados) 1 espace multimédia : ordinateurs connectés à internet (0.50 €/15 mn) . Photocopieur : Impression et scan : 0.15€/ Revues, fond local, K7, DVD, CD-ROM, CD audio



Aire Sportive

Rue de la Solidarité

0.5 km

 MOLIETS-ET-MAA



Une aire sportive composée d'un terrain de basket et d'une table de ping-pong ainsi que des agrès sportifs en accès libre. Cet espace est situé à côté de la médiathèque, derrière le centre médical.



Electric skate land

+33 6 38 43 22 99

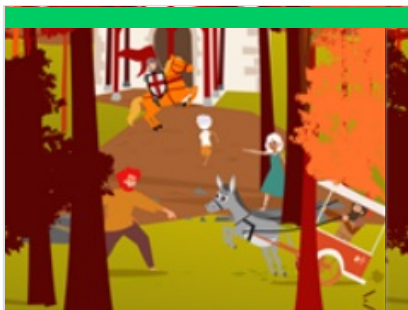
<https://www.esk8westside.fr/>

0.6 km

 MOLIETS-ET-MAA



De débutant à confirmé, venez découvrir les pistes landaises ainsi que nos circuits tout terrains. Le skateboard électrique vous permet de vous déplacer autrement et de découvrir un environnement de glisse illimité. Découvrez la forêt et le littoral landais. Des skateboard électrique de dernière génération. Une activité fun et unique. Des formules découvertes ou sensations.



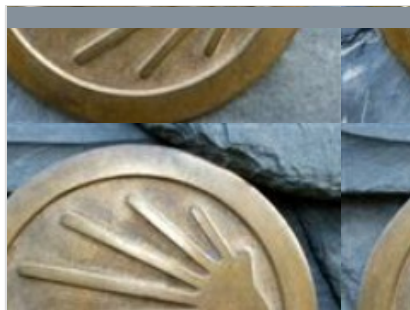
Vira & Vasa - La chasse au trésor sonore

Place du Village
<https://viravasa.fr>

0.6 km
📍 MOLIETS-ET-MAA



« Vira & Vasa », c'est une balade sonore qui allie imaginaire et réel. Vira & Vasa, les deux jeunes « venturiers » vont aider un pèlerin à retrouver son ânesse, Bert, Berti, Bertu... Bref, nos deux Venturiers vont l'aider à la retrouver mais pour cela, ils vont devoir traverser une étrange et mystérieuse forêt. Un loisir malin qui stimule l'imaginaire des enfants tout en leur permettant de faire connaissance avec leur lieu de vie ou de promenade. Chaque lieu de pause sur le parcours est en effet l'occasion de découvrir l'histoire du lieu. Alors les Venturiers... à la Venture !



Voie du littoral sur les chemins de Saint Jacques de Compostelle

<http://www.compostelle-landes.com>

0.6 km
📍 MOLIETS-ET-MAA



Etang de Moliets

1.0 km
📍 MOLIETS-ET-MAA



Paradis des pêcheurs et des promeneurs, classé Natura 2000. Promenade de 4 km autour de l'étang, la fontaine et le lavoir Notre-Dame. Accessible avec un chien. Pour plus de balades sur notre territoire vous pouvez consulter le site www.baladesudlandes.fr



L'Embouchure du Courant d'Huchet

Rue de l'Embouchure

2.8 km
📍 MOLIETS-ET-MAA



Le courant d'Huchet relie le lac de Léon à l'Océan à Moliets. L'embouchure offre un panorama qui surprend et extasie les amoureux de nature. Et pour les promeneurs c'est le point de départ d'une balade à pied au bord du courant qui vous invite à découvrir sa végétation luxuriante et tropicale. Sa fameuse réserve naturelle peut également se découvrir en visite guidée à pied et en barque. Située sur la plage de Moliets, l'embouchure est un lieu emblématique de la commune de Moliets car ses paysages sont changeants. L'embouchure n'est pas endiguée et fluctue au grès des ses envies, des marées, des conditions météo et des saisons. La plage n'y est pas surveillée et les chiens n'y sont pas admis car il s'agit d'un milieu naturel protégé.



